

## Malattia da coronavirus 2019 (COVID-19)

# Rapporto giornaliero sulla situazione epidemiologica in Svizzera e nel Principato del Liechtenstein

Il presente rapporto si basa sulle informazioni fornite all'Ufficio federale della sanità pubblica (UFSP) da medici e laboratori nell'ambito dell'obbligo di dichiarazione. La rappresentazione dell'evoluzione temporale si basa sulla data del caso, che corrisponde in genere alla data di prelievo del primo campione. Per i ricoveri ospedalieri è determinante la data di ricovero in ospedale e per i decessi la data del decesso. Il numero di casi negli ultimi giorni è da considerarsi provvisorio, poiché alcune dichiarazioni pervengono con ritardo. Sono pubblicati solo i casi confermati in laboratorio. Il numero di casi odierno si basa sulle dichiarazioni che l'UFSP ha ricevuto fino a questa mattina presto. Pertanto le cifre pubblicate in questo rapporto possono essere differenti da quelle provenienti da altre fonti.

Stato al: 27.07.2020  
Ore: 8:00

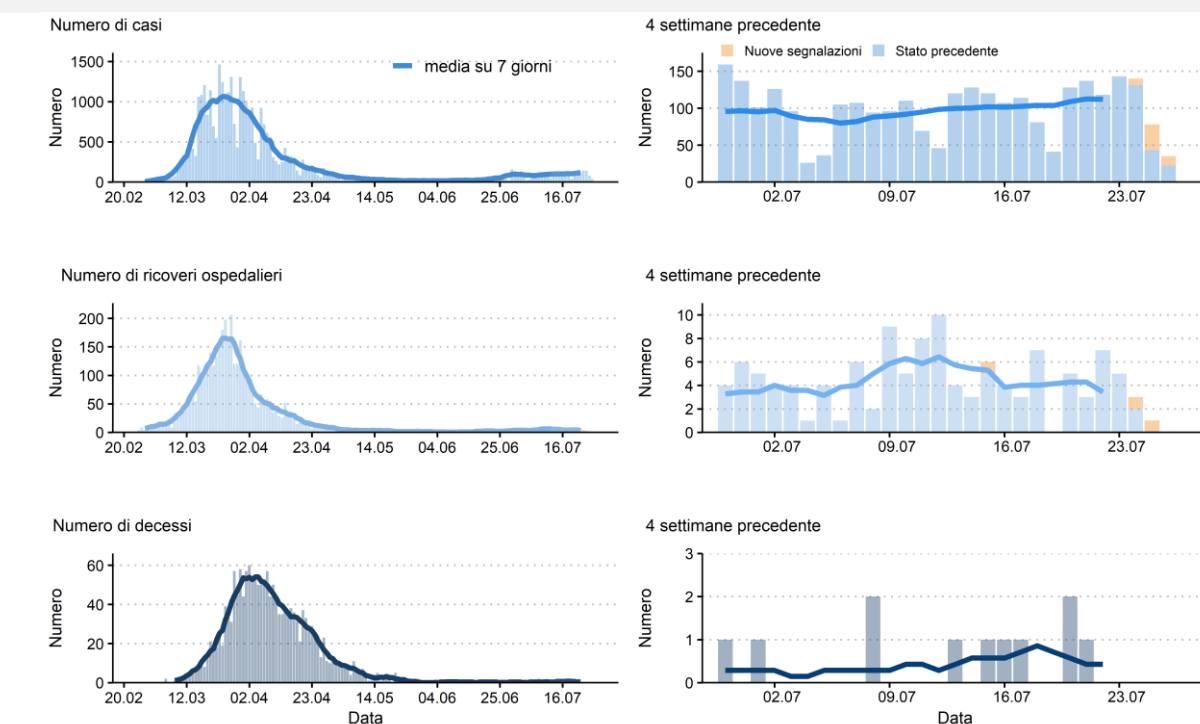
	Totale			Ultimi 7 giorni*	
	Numero	Differenza al giorno precedente	Per 100 000 abitanti	Numero	Per 100 000 abitanti
<b>Casi confermati in laboratorio</b>					
Principato del Liechtenstein	87	+0	226.7	0	0.0
Svizzera	34 390	+65	402.5	779	9.1
<b>Totale</b>	<b>34 477</b>	<b>+65</b>	<b>401.7</b>	<b>779</b>	<b>9.1</b>
<b>Ricoveri ospedalieri</b>					
<b>Totale</b>	<b>4185</b>	<b>+3</b>	<b>48.8</b>	<b>24</b>	<b>0.3</b>
<b>Decessi</b>					
Principato del Liechtenstein	1	+0	2.6	0	0.0
Svizzera	1700	+0	19.9	3	<0.1
<b>Totale</b>	<b>1701</b>	<b>+0</b>	<b>19.8</b>	<b>3</b>	<b>&lt;0.1</b>
<b>Test PCR</b>					
<b>Totale</b>	<b>764 894</b>	<b>+1965</b>	<b>8911.8</b>	<b>34 455</b>	<b>401.4</b>
Tasso dei test positivi**	5.4%			2.6%	

\*Senza oggi \*\* Diversi test positivi o negativi possono essere fatti per la stessa persona

Contact Tracing *	Numero di persone in isolamento	di cui contatti in quarantena	Numero aggiuntivo di persone in quarantena dopo il ritorno da un paese a rischio
<b>Totale</b>	<b>874</b>	<b>2989</b>	<b>7736</b>

\* Aggiornata almeno il mercoledì e il venerdì, dati disponibili per 26 Cantoni e per il Principato del Liechtenstein

**Figura.** Evoluzione dei casi confermati in laboratorio, dei ricoveri ospedalieri, dei decessi e del numero di esami effettuati dall'introduzione dell'obbligo di dichiarazione della COVID-19 in Svizzera e nel Principato del Liechtenstein, in base alla data del caso. Linea: media mobile su 7 giorni (media dei tre giorni precedenti fino a tre giorni dopo).



UFSP, stato dei dati al: 2020-07-27