



## Malattia da coronavirus 2019 (COVID-19)

# Rapporto sulla situazione epidemiologica in Svizzera e nel Principato del Liechtenstein

Il presente rapporto si basa sulle informazioni fornite all'Ufficio federale della sanità pubblica (UFSP) da medici e laboratori nell'ambito dell'obbligo di dichiarazione. La rappresentazione dell'evoluzione temporale si basa sulla data del caso, che corrisponde in genere alla data di prelievo del primo campione. Per i ricoveri ospedalieri è determinante la data di ricovero in ospedale e per i decessi la data del decesso. Il numero di casi negli ultimi giorni è da considerarsi provvisorio, poiché alcune dichiarazioni pervengono con ritardo. Sono pubblicati solo i casi confermati in laboratorio. Il numero di casi odierno si basa sulle dichiarazioni che l'UFSP ha ricevuto fino a questa mattina presto. Pertanto le cifre pubblicate in questo rapporto possono essere differenti da quelle provenienti da altre fonti.

Stato al: 11.11.2020  
Ore: 08:00h

	Totale			Ultimi 14 giorni <sup>2</sup>	
	Numero	Differenza al giorno precedente	Per 100 000 abitanti	Numero	Per 100 000 abitanti
<b>Casi<sup>1</sup></b>					
Principato del Liechtenstein	894	32	2307.3	410	1058.1
Svizzera	242 578	8238	2818.7	98 866	1148.8
<b>Totale</b>	<b>243 472</b>	<b>8270</b>	<b>2816.4</b>	<b>99 276</b>	<b>1148.4</b>
<b>Ricoveri ospedalieri<sup>1</sup></b>					
<b>Totale</b>	<b>9752</b>	<b>304</b>	<b>112.8</b>	<b>2210</b>	<b>25.6</b>
<b>Decessi<sup>1</sup></b>					
Principato del Liechtenstein	4	0	10.3	3	7.7
Svizzera	2765	86	32.1	752	8.7
<b>Totale</b>	<b>2769</b>	<b>86</b>	<b>32.0</b>	<b>755</b>	<b>8.7</b>
<b>Test (PCR/Antigene)</b>					
<b>Totale</b>	<b>2 287 029</b>	<b>32 558</b>	<b>26 455.6</b>	<b>407 320</b>	<b>4711.7</b>
Percentuale di test positivi (%) <sup>3</sup>	11.4			26.7	

<sup>1</sup> confermati in laboratorio con PCR o test antigenici rapidi

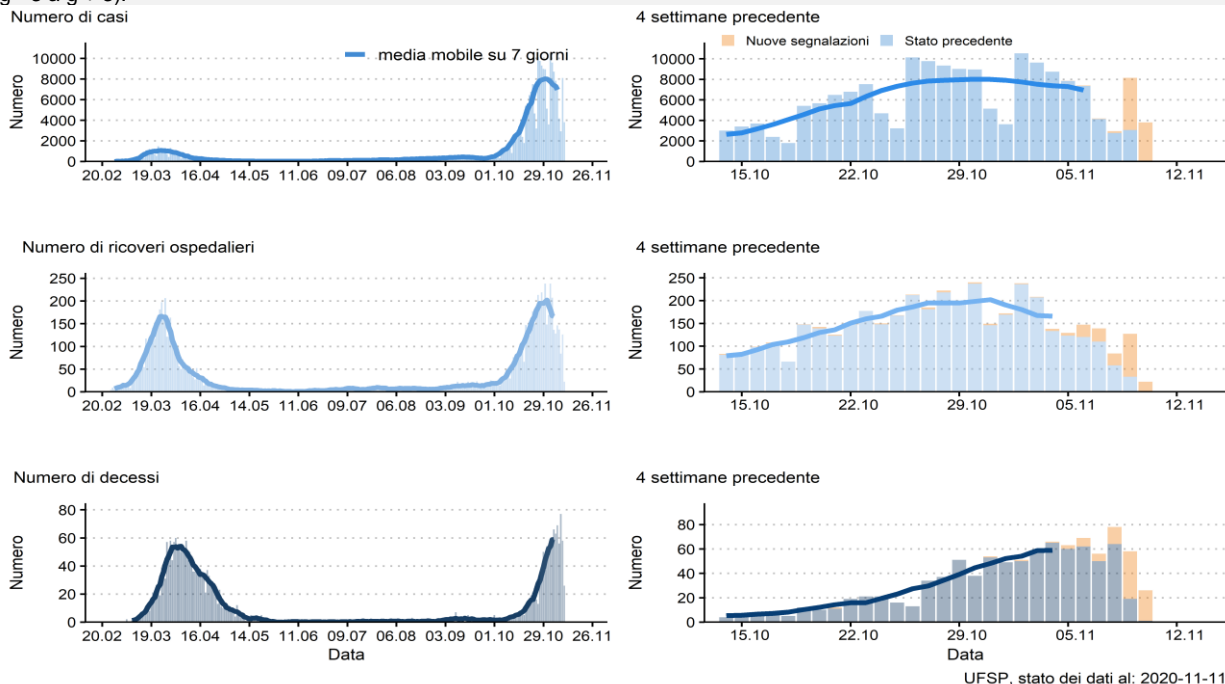
<sup>2</sup> senza oggi

<sup>3</sup> diversi test positivi o negativi possono essere fatti per la stessa persona

Contact Tracing <sup>4</sup>	Numero di persone in isolamento	di cui contatti in quarantena	Numero aggiuntivo di persone in quarantena entrate da paesi a rischio
<b>Totale</b>	<b>42 916</b>	<b>38 714</b>	<b>1590</b>

<sup>4</sup> aggiornata almeno il mercoledì e il venerdì, dati disponibili per 20 Cantoni e per il Principato del Liechtenstein.

**Figura.** Evoluzione dei casi confermati in laboratorio, dei ricoveri ospedalieri e dei decessi dall'introduzione dell'obbligo di dichiarazione della COVID-19 in Svizzera e nel Principato del Liechtenstein. Linea: media mobile su 7 giorni (media del periodo da g - 3 a g + 3).



UFSP, stato dei dati al: 2020-11-11

**Nota:** A causa del forte aumento del numero di casi, molti Cantoni, ospedali e laboratori incontrano attualmente difficoltà nel testare rapidamente i casi sospetti e ritardi nella segnalazione. Di conseguenza, il numero di nuovi casi, ricoveri ospedalieri e decessi riportati in questo rapporto tende a essere sottovalutato negli ultimi giorni.