

## Malattia da coronavirus 2019 (COVID-19)

# Rapporto sulla situazione epidemiologica in Svizzera e nel Principato del Liechtenstein

Il presente rapporto si basa sulle informazioni fornite all'Ufficio federale della sanità pubblica (UFSP) da medici e laboratori nell'ambito dell'obbligo di dichiarazione. La rappresentazione dell'evoluzione temporale si basa sulla data del caso, che corrisponde in genere alla data di prelievo del primo campione. Per i ricoveri ospedalieri è determinante la data di ricovero in ospedale e per i decessi la data del decesso. Il numero di casi negli ultimi giorni è da considerarsi provvisorio, poiché alcune dichiarazioni pervengono con ritardo. Sono pubblicati solo i casi confermati in laboratorio. Il numero di casi odierno si basa sulle dichiarazioni che l'UFSP ha ricevuto fino a questa mattina presto. Pertanto le cifre pubblicate in questo rapporto possono essere differenti da quelle provenienti da altre fonti.

Stato al: 09.11.2020  
Ore: 08:00h

	Totale			Ultimi 14 giorni <sup>3</sup>	
	Numero	Differenza rispetto al venerdì <sup>2</sup>	Per 100 000 abitanti	Numero	Per 100 000 abitanti
<b>Casi<sup>1</sup></b>					
Principato del Liechtenstein	817	64	2128.8	383	998.0
Svizzera	228 405	17 245	2654.0	104 555	1214.9
<b>Totale</b>	<b>229 222</b>	<b>17 309</b>	<b>2651.7</b>	<b>104 938</b>	<b>1213.9</b>
<b>Ricoveri ospedalieri<sup>1</sup></b>					
<b>Totale</b>	<b>9205</b>	<b>536</b>	<b>106.5</b>	<b>2108</b>	<b>24.4</b>
<b>Decessi<sup>1</sup></b>					
Principato del Liechtenstein	3	0	7.8	2	5.2
Svizzera	2573	169	29.9	609	7.1
<b>Totale</b>	<b>2576</b>	<b>169</b>	<b>29.8</b>	<b>611</b>	<b>7.1</b>
<b>Test (PCR/antigene)</b>					
<b>Totale</b>	<b>2 231 552</b>	<b>73 831</b>	<b>25 815.0</b>	<b>418 173</b>	<b>4837.5</b>
Percentuale di test positivi (%) <sup>4</sup>	11			26.7	

<sup>1</sup> confermati in laboratorio con PCR o test antigenici rapidi

<sup>2</sup> tutti i casi, ricoveri ospedalieri e decessi così come i test dichiarati da venerdì 06.11.2020, 08:00h

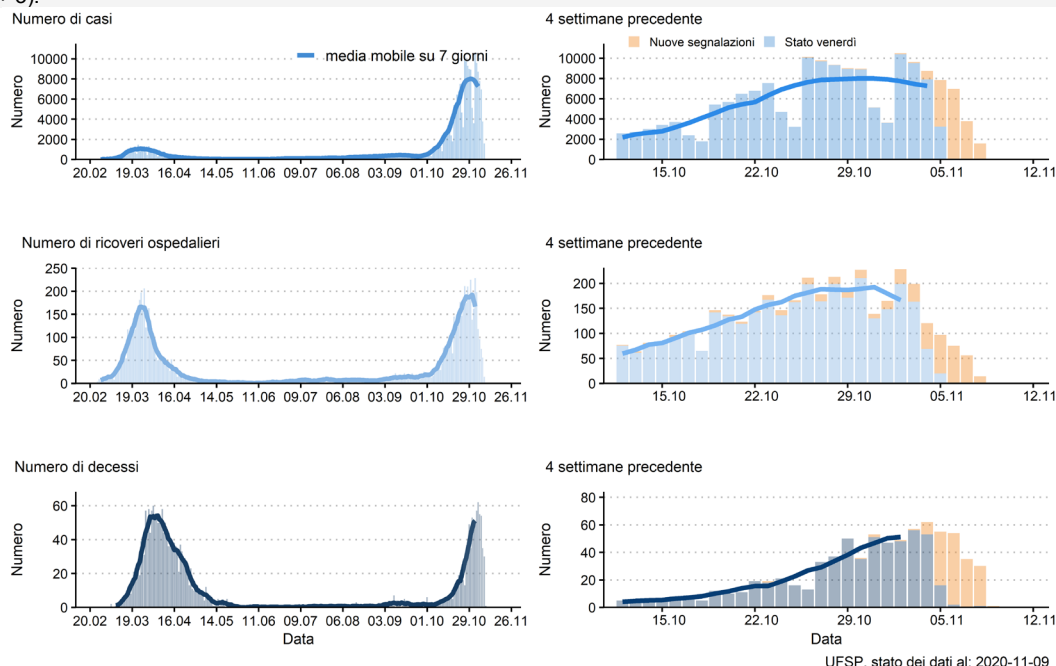
<sup>3</sup> senza oggi

<sup>4</sup> diversi test positivi o negativi possono essere fatti per la stessa persona

Contact Tracing <sup>5</sup>	Numero di persone in isolamento	di cui contatti in quarantena	Numero aggiuntivo di persone in quarantena entrate da paesi a rischio
<b>Totale</b>	<b>44 970</b>	<b>40 582</b>	<b>3794</b>

<sup>5</sup> aggiornata almeno il mercoledì e il venerdì, dati disponibili per 21 Cantoni e per il Principato del Liechtenstein.

**Figura.** Evoluzione dei casi confermati in laboratorio, dei ricoveri ospedalieri e dei decessi dall'introduzione dell'obbligo di dichiarazione della COVID-19 in Svizzera e nel Principato del Liechtenstein. Linea: media mobile su 7 giorni (media del periodo da g - 3 a g + 3).



**Nota:** A causa del forte aumento del numero di casi, molti Cantoni, ospedali e laboratori incontrano attualmente difficoltà nel testare rapidamente i casi sospetti e ritardi nella segnalazione. Di conseguenza, il numero di nuovi casi, ricoveri ospedalieri e decessi riportati in questo rapporto tende a essere sottovalutato negli ultimi giorni.