



Malattia da coronavirus 2019 (COVID-19)

Rapporto sulla situazione epidemiologica in Svizzera e nel Principato del Liechtenstein

Il presente rapporto si basa sulle informazioni fornite all'Ufficio federale della sanità pubblica (UFSP) da medici e laboratori nell'ambito dell'obbligo di dichiarazione. La rappresentazione dell'evoluzione temporale si basa sulla data del caso, che corrisponde in genere alla data di prelievo del primo campione. Per i ricoveri ospedalieri è determinante la data di ricovero in ospedale e per i decessi la data del decesso. Il numero di casi negli ultimi giorni è da considerarsi provvisorio, poiché alcune dichiarazioni pervengono con ritardo. Sono pubblicati solo i casi confermati in laboratorio. Il numero di casi odierno si basa sulle dichiarazioni che l'UFSP ha ricevuto fino a questa mattina presto. Pertanto le cifre pubblicate in questo rapporto possono essere differenti da quelle provenienti da altre fonti.

Stato al: 06.11.2020
Ore: 08:00h

	Totale			Ultimi 14 giorni ²	
	Numero	Differenza al giorno precedente	Per 100 000 abitanti	Numero	Per 100 000 abitanti
Casi¹					
Principato del Liechtenstein	753	50	1962.1	402	1047.5
Svizzera	211 160	9359	2453.6	102 659	1192.9
Totale	211 913	9409	2451.4	103 061	1192.2
Ricoveri ospedalieri¹					
Totale	8669	231	100.3	2136	24.7
Decessi¹					
Principato del Liechtenstein	3	0	7.8	2	5.2
Svizzera	2404	70	27.9	497	5.8
Totale	2407	70	27.8	499	5.8
Test³					
Totale	2 157 721	38 219	24 960.9	412 642	4773.5
Percentuale di test positivi (%) ⁴	10.5			26.7	

¹ confermati in laboratorio

² senza oggi

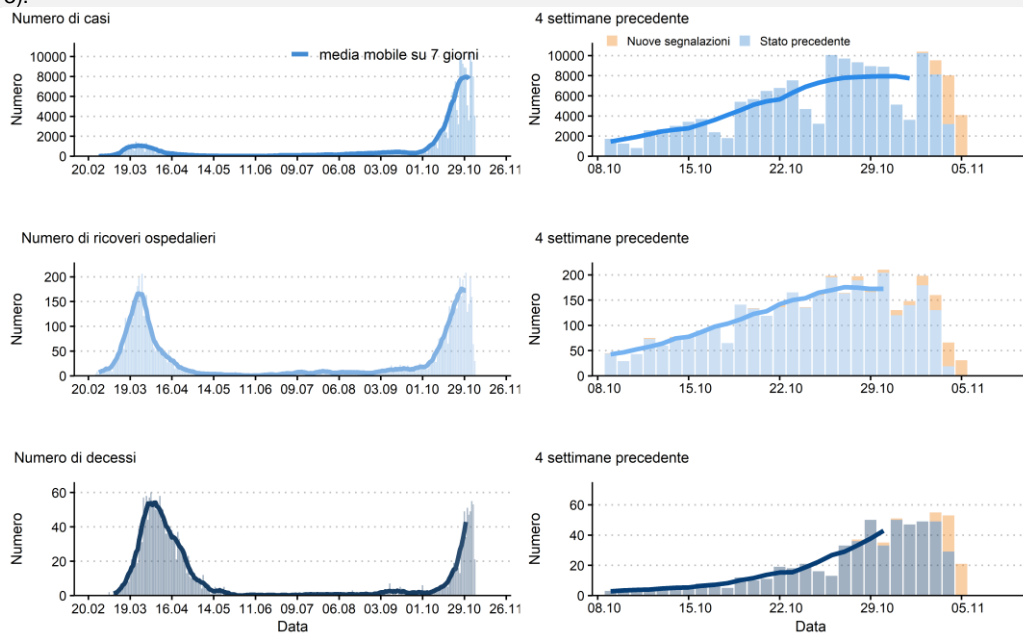
³ comprende test PCR e test antigenici rapidi

⁴ diversi test positivi o negativi possono essere fatti per la stessa persona

Contact Tracing ⁵	Numero di persone in isolamento	di cui contatti in quarantena	Numero aggiuntivo di persone in quarantena entrate da paesi a rischio
Totale	36 528	35 309	2951

⁵ aggiornata almeno il mercoledì e il venerdì, dati disponibili per 17 Cantoni e per il Principato del Liechtenstein.

Figura. Evoluzione dei casi confermati in laboratorio, dei ricoveri ospedalieri e dei decessi dall'introduzione dell'obbligo di dichiarazione della COVID-19 in Svizzera e nel Principato del Liechtenstein. Linea: media mobile su 7 giorni (media del periodo da g - 3 a g + 3).



UFSP, stato dei dati al: 2020-11-06

Nota: A causa del forte aumento del numero di casi, molti Cantoni, ospedali e laboratori incontrano attualmente difficoltà nel testare rapidamente i casi sospetti e ritardi nella segnalazione. Di conseguenza, il numero di nuovi casi, ricoveri ospedalieri e decessi riportati in questo rapporto tende a essere sottovalutato negli ultimi giorni.