

Malattia da coronavirus 2019 (COVID-19)

Rapporto sulla situazione epidemiologica in Svizzera e nel Principato del Liechtenstein

Il presente rapporto si basa sulle informazioni fornite all'Ufficio federale della sanità pubblica (UFSP) da medici e laboratori nell'ambito dell'obbligo di dichiarazione. La rappresentazione dell'evoluzione temporale si basa sulla data del caso, che corrisponde in genere alla data di prelievo del primo campione. Per i ricoveri ospedalieri è determinante la data di ricovero in ospedale e per i decessi la data del decesso. Il numero di casi negli ultimi giorni è da considerarsi provvisorio, poiché alcune dichiarazioni pervengono con ritardo. Sono pubblicati solo i casi confermati in laboratorio. Il numero di casi odierno si basa sulle dichiarazioni che l'UFSP ha ricevuto fino a questa mattina presto. Pertanto le cifre pubblicate in questo rapporto possono essere differenti da quelle provenienti da altre fonti.

Stato al: 05.11.2020
Ore: 08:00h

	Totale			Ultimi 14 giorni ²	
	Numero	Differenza al giorno precedente	Per 100 000 abitanti	Numero	Per 100 000 abitanti
Casi¹					
Principato del Liechtenstein	703	30	1831.8	378	984.9
Svizzera	201 801	10 098	2344.9	100 065	1162.7
Totale	202 504	10 128	2342.6	100 443	1161.9
Ricoveri ospedalieri¹					
Totale	8438	399	97.6	2060	23.8
Decessi¹					
Principato del Liechtenstein	3	0	7.8	2	5.2
Svizzera	2334	62	27.1	446	5.2
Totale	2337	62	27.0	448	5.2
Test PCR					
Totale	2 119 502	38 727	24 518.8	405 109	4686.4
Percentuale di test positivi (%) ³	10.2			26.4	

¹ confermati in laboratorio

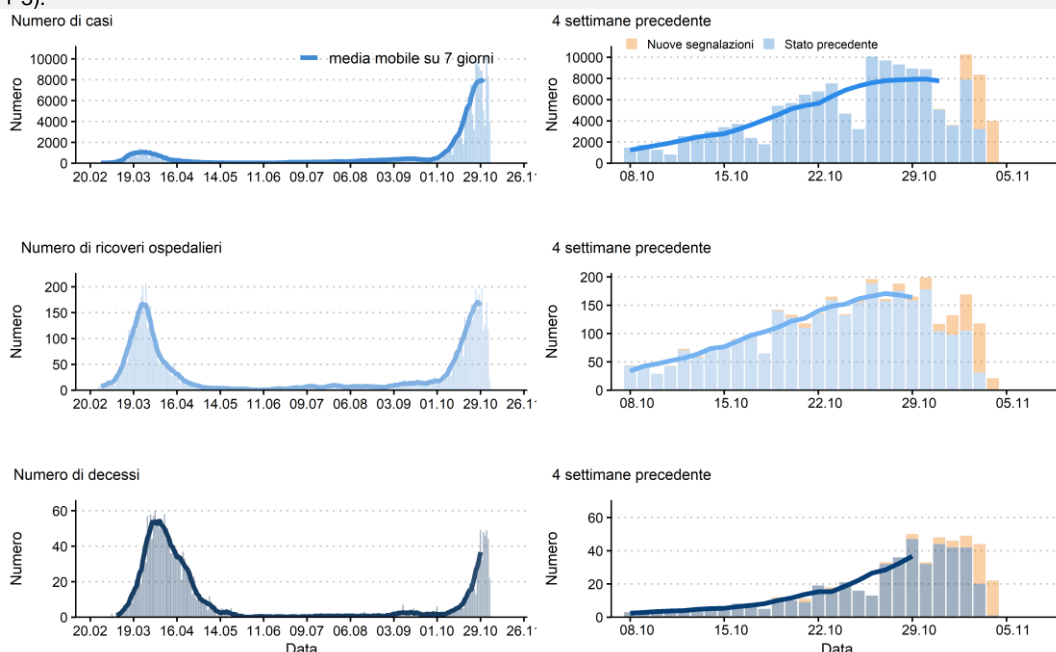
² senza oggi

³ diversi test positivi o negativi possono essere fatti per la stessa persona

Contact Tracing ⁴	Numero di persone in isolamento	di cui contatti in quarantena	Numero aggiuntivo di persone in quarantena entrate da paesi a rischio
Totale	46 069	42 679	8127

⁴ aggiornata almeno il mercoledì e il venerdì, dati disponibili per 20 Cantoni e per il Principato del Liechtenstein.

Figura. Evoluzione dei casi confermati in laboratorio, dei ricoveri ospedalieri e dei decessi dall'introduzione dell'obbligo di dichiarazione della COVID-19 in Svizzera e nel Principato del Liechtenstein. Linea: media mobile su 7 giorni (media del periodo da g - 3 a g + 3).



Nota: A causa del forte aumento del numero di casi, molti Cantoni, ospedali e laboratori incontrano attualmente difficoltà nel testare rapidamente i casi sospetti e ritardi nella segnalazione. Di conseguenza, il numero di nuovi casi, ricoveri ospedalieri e decessi riportati in questo rapporto tende a essere sottovalutato negli ultimi giorni.