

## Malattia da coronavirus 2019 (COVID-19)

# Rapporto sulla situazione epidemiologica in Svizzera e nel Principato del Liechtenstein

Il presente rapporto si basa sulle informazioni fornite all'Ufficio federale della sanità pubblica (UFSP) da medici e laboratori nell'ambito dell'obbligo di dichiarazione. La rappresentazione dell'evoluzione temporale si basa sulla data del caso, che corrisponde in genere alla data di prelievo del primo campione. Per i ricoveri ospedalieri è determinante la data di ricovero in ospedale e per i decessi la data del decesso. Il numero di casi negli ultimi giorni è da considerarsi provvisorio, poiché alcune dichiarazioni pervengono con ritardo. Sono pubblicati solo i casi confermati in laboratorio. Il numero di casi odierno si basa sulle dichiarazioni che l'UFSP ha ricevuto fino a questa mattina presto. Pertanto le cifre pubblicate in questo rapporto possono essere differenti da quelle provenienti da altre fonti.

Stato al: 29.10.2020  
Ore: 08:00h

	Totale			Ultimi 14 giorni <sup>2</sup>	
	Numero	Differenza al giorno precedente	Per 100 000 abitanti	Numero	Per 100 000 abitanti
<b>Casi<sup>1</sup></b>					
Principato del Liechtenstein	486	25	1266.4	301	784.3
Svizzera	144 558	9361	1691.8	71 502	836.8
<b>Totale</b>	<b>145 044</b>	<b>9386</b>	<b>1689.9</b>	<b>71 803</b>	<b>836.6</b>
<b>Ricoveri ospedalieri<sup>1</sup></b>					
<b>Totale</b>	<b>6700</b>	<b>287</b>	<b>78.1</b>	<b>1201</b>	<b>14</b>
<b>Decessi<sup>1</sup></b>					
Principato del Liechtenstein	1	0	2.6	0	0.0
Svizzera	1984	31	23.2	158	1.8
<b>Totale</b>	<b>1985</b>	<b>31</b>	<b>23.1</b>	<b>158</b>	<b>1.8</b>
<b>Test PCR</b>					
<b>Totale</b>	<b>1 895 175</b>	<b>35 230</b>	<b>22 080.8</b>	<b>331 573</b>	<b>3863.2</b>
Percentuale di test positivi (%) <sup>3</sup>	8.3			22.7	

<sup>1</sup> confermati in laboratorio

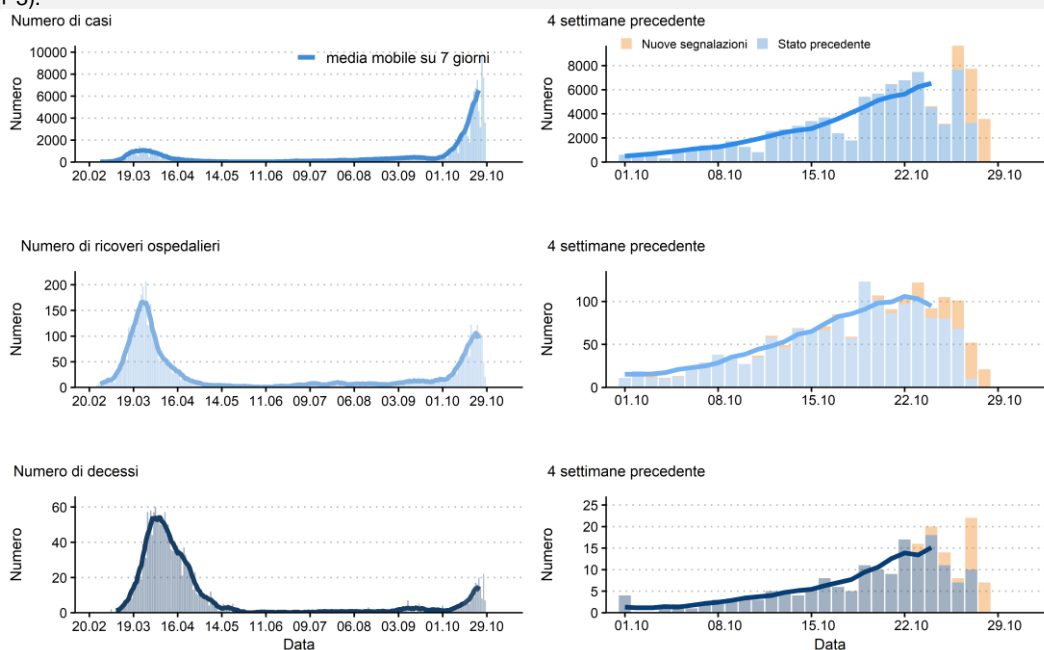
<sup>2</sup> senza oggi

<sup>3</sup> diversi test positivi o negativi possono essere fatti per la stessa persona

Contact Tracing <sup>4</sup>	Numero di persone in isolamento	di cui contatti in quarantena	Numero aggiuntivo di persone in quarantena entrate da paesi a rischio
<b>Totale</b>	<b>31 334</b>	<b>24 948</b>	<b>13 594</b>

<sup>4</sup> aggiornata almeno il mercoledì e il venerdì, dati disponibili per 21 Cantoni e per il Principato del Liechtenstein.

**Figura.** Evoluzione dei casi confermati in laboratorio, dei ricoveri ospedalieri e dei decessi dall'introduzione dell'obbligo di dichiarazione della COVID-19 in Svizzera e nel Principato del Liechtenstein. Linea: media mobile su 7 giorni (media del periodo da g - 3 a g + 3).



UFSP, stato dei dati al: 2020-10-29

**Nota:** A causa del forte aumento del numero di casi, molti Cantoni, ospedali e laboratori incontrano attualmente difficoltà nel testare rapidamente i casi sospetti e ritardi nella segnalazione. L'UFSP è inoltre in ritardo con il rilevamento dei rapporti clinici. Di conseguenza, il numero di nuovi casi, ricoveri ospedalieri e decessi riportati in questo rapporto tende a essere sottovalutato negli ultimi giorni.