

Malattia da coronavirus 2019 (COVID-19)

Rapporto sulla situazione epidemiologica in Svizzera e nel Principato del Liechtenstein

Il presente rapporto si basa sulle informazioni fornite all'Ufficio federale della sanità pubblica (UFSP) da medici e laboratori nell'ambito dell'obbligo di dichiarazione. La rappresentazione dell'evoluzione temporale si basa sulla data del caso, che corrisponde in genere alla data di prelievo del primo campione. Per i ricoveri ospedalieri è determinante la data di ricovero in ospedale e per i decessi la data del decesso. Il numero di casi negli ultimi giorni è da considerarsi provvisorio, poiché alcune dichiarazioni pervengono con ritardo. Sono pubblicati solo i casi confermati in laboratorio. Il numero di casi odierno si basa sulle dichiarazioni che l'UFSP ha ricevuto fino a questa mattina presto. Pertanto le cifre pubblicate in questo rapporto possono essere differenti da quelle provenienti da altre fonti.

Stato al: **02.11.2020**
Ore: **08:00h**

	Totale			Ultimi 14 giorni ³	
	Numero	Differenza rispetto al venerdì ²	Per 100 000 abitanti	Numero	Per 100 000 abitanti
Casi¹					
Principato del Liechtenstein	607	84	1581.6	380	990.2
Svizzera	175 570	21 842	2040.1	91 307	1061
Totale	176 177	21 926	2038.0	91 687	1060.7
Ricoveri ospedalieri¹					
Totale	7476	497	86.5	1580	18.3
Decessi¹					
Principato del Liechtenstein	2	0	5.2	1	2.6
Svizzera	2128	93	24.7	274	3.2
Totale	2130	93	24.6	275	3.2
Test PCR					
Totale	2 022 249	88 863	23 393.7	387 496	4482.6
Percentuale di test positivi (%) ⁴	9.3			24.8	

¹ confermati in laboratorio

² tutti i casi, ricoveri ospedalieri e decessi così come i test PCR dichiarati da venerdì 30.10.2020, 08:00h

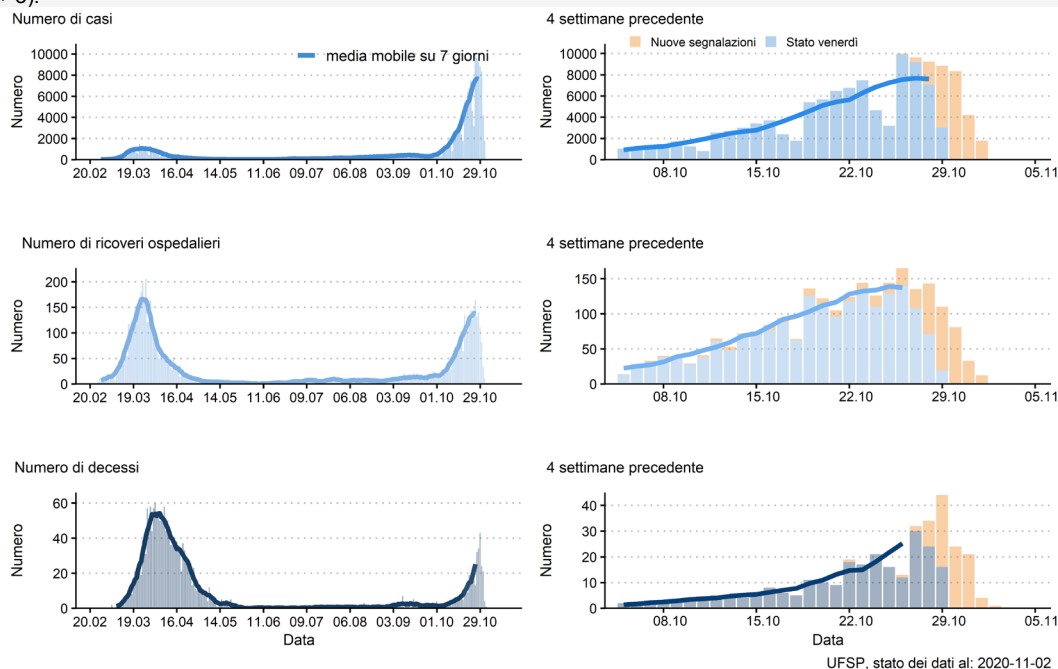
³ senza oggi

⁴ diversi test positivi o negativi possono essere fatti per la stessa persona

Contact Tracing ⁵	Numero di persone in isolamento	di cui contatti in quarantena	Numero aggiuntivo di persone in quarantena entrate da paesi a rischio
Totale	39 883	31 903	10 884

⁵ aggiornata almeno il mercoledì e il venerdì, dati disponibili per 21 Cantoni e per il Principato del Liechtenstein.

Figura. Evoluzione dei casi confermati in laboratorio, dei ricoveri ospedalieri e dei decessi dall'introduzione dell'obbligo di dichiarazione della COVID-19 in Svizzera e nel Principato del Liechtenstein. Linea: media mobile su 7 giorni (media del periodo da g - 3 a g + 3).



UFSP, stato dei dati al: 2020-11-02

Nota: A causa del forte aumento del numero di casi, molti Cantoni, ospedali e laboratori incontrano attualmente difficoltà nel testare rapidamente i casi sospetti e ritardi nella segnalazione. Di conseguenza, il numero di nuovi casi, ricoveri ospedalieri e decessi riportati in questo rapporto tende a essere sottovalutato negli ultimi giorni.