

Malattia da coronavirus 2019 (COVID-19)

Rapporto sulla situazione epidemiologica in Svizzera e nel Principato del Liechtenstein

Il presente rapporto si basa sulle informazioni fornite all'Ufficio federale della sanità pubblica (UFSP) da medici e laboratori nell'ambito dell'obbligo di dichiarazione. La rappresentazione dell'evoluzione temporale si basa sulla data del caso, che corrisponde in genere alla data di prelievo del primo campione. Per i ricoveri ospedalieri è determinante la data di ricovero in ospedale e per i decessi la data del decesso. Il numero di casi negli ultimi giorni è da considerarsi provvisorio, poiché alcune dichiarazioni pervengono con ritardo. Sono pubblicati solo i casi confermati in laboratorio. Il numero di casi odierno si basa sulle dichiarazioni che l'UFSP ha ricevuto fino a questa mattina presto. Pertanto le cifre pubblicate in questo rapporto possono essere differenti da quelle provenienti da altre fonti.

Stato al: 23.09.2020
Ore: 08:00h

	Totale			Ultimi 14 giorni ²	
	Numero	Differenza al giorno precedente	Per 100 000 abitanti	Numero	Per 100 000 abitanti
Casi¹					
Principato del Liechtenstein	117	+1	304.9	8	20.8
Svizzera	50 984	+436	596.7	5479	64.1
Totale	51 101	+437	595.4	5487	63.9
Ricoveri ospedalieri¹					
Totale	4798	+15	55.9	136	1.6
Decessi¹					
Principato del Liechtenstein	1	0	2.6	0	0.0
Svizzera	1772	0	20.7	31	0.4
Totale	1773	0	20.7	31	0.4
Test PCR					
Totale	1 300 092	+12 896	15 147.5	163 420	1904
Percentuale di test positivi (%) ³	4.6			3.9	

¹ confermati in laboratorio

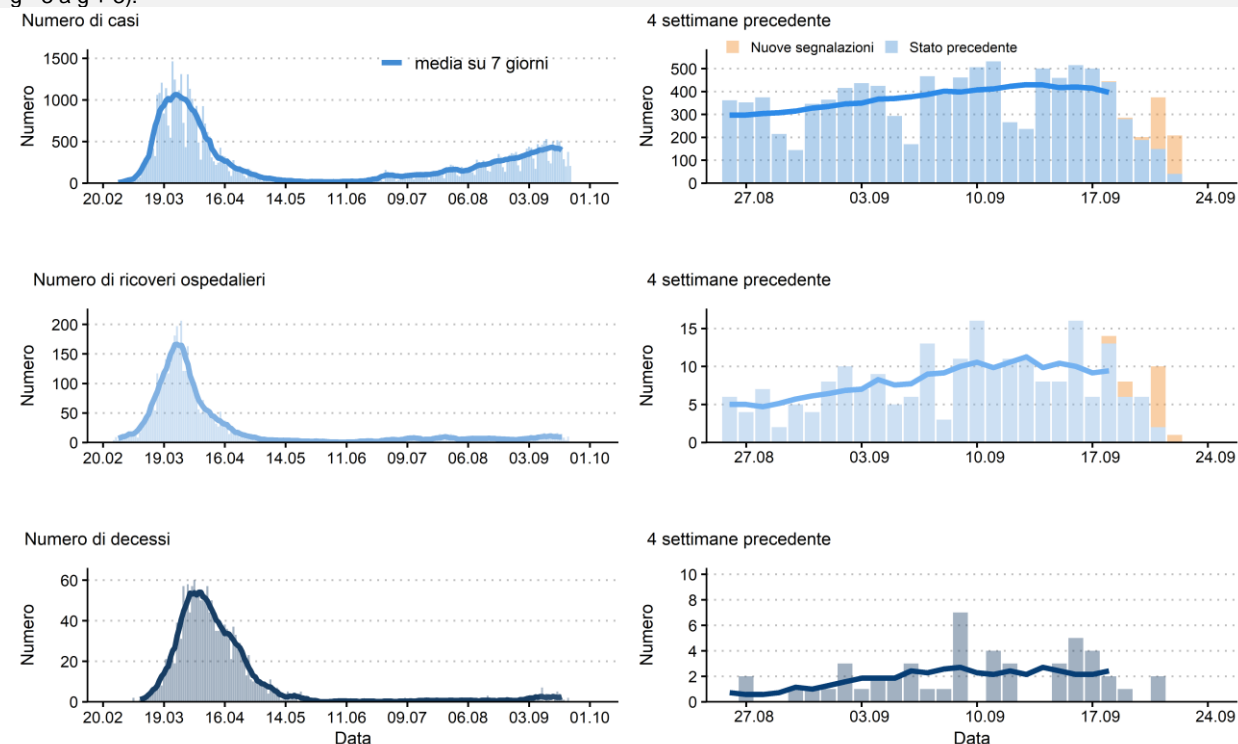
² senza oggi

³ diversi test positivi o negativi possono essere fatti per la stessa persona

Contact Tracing⁴	Numero di persone in isolamento	di cui contatti in quarantena	Numero aggiuntivo di persone in quarantena entrate da paesi a rischio
Totale	3610	7351	13 115

⁴ aggiornata almeno il mercoledì e il venerdì, dati disponibili per 24 Cantoni e per il Principato del Liechtenstein.

Figura. Evoluzione dei casi confermati in laboratorio, dei ricoveri ospedalieri e dei decessi dall'introduzione dell'obbligo di dichiarazione della COVID-19 in Svizzera e nel Principato del Liechtenstein. Linea: media mobile su 7 giorni (media del periodo da g - 3 a g + 3).



UFSP, stato dei dati al: 2020-09-23