



## Malattia da coronavirus 2019 (COVID-19)

# Rapporto giornaliero sulla situazione epidemiologica in Svizzera e nel Principato del Liechtenstein

Il presente rapporto si basa sulle informazioni fornite all'Ufficio federale della sanità pubblica (UFSP) da medici e laboratori nell'ambito dell'obbligo di dichiarazione. La rappresentazione dell'evoluzione temporale si basa sulla data del caso, che corrisponde in genere alla data di prelievo del primo campione. Per i ricoveri ospedalieri è determinante la data di ricovero in ospedale e per i decessi la data del decesso. Il numero di casi negli ultimi giorni è da considerarsi provvisorio, poiché alcune dichiarazioni pervengono con ritardo. Sono pubblicati solo i casi confermati in laboratorio. Il numero di casi odierno si basa sulle dichiarazioni che l'UFSP ha ricevuto fino a questa mattina presto. Pertanto le cifre pubblicate in questo rapporto possono essere differenti da quelle provenienti da altre fonti.

Stato al: **03.09.2020**  
Ore: **8:00**

	Totale			Ultimi 7 giorni*	
	Numero	Differenza al giorno precedente	Per 100 000 abitanti	Numero	Per 100 000 abitanti
<b>Casi confermati in laboratorio</b>					
Principato del Liechtenstein	108	+0	281.4	2	5.2
Svizzera	43 019	+364	503.5	1915	22.4
<b>Totale</b>	<b>43 127</b>	<b>+364</b>	<b>502.5</b>	<b>1917</b>	<b>22.3</b>
<b>Ricoveri ospedalieri</b>					
<b>Totale</b>	<b>4570</b>	<b>+11</b>	<b>53.2</b>	<b>22</b>	<b>0.3</b>
<b>Decessi</b>					
Principato del Liechtenstein	1	+0	2.6	0	0.0
Svizzera	1729	+3	20.2	6	<0.1
<b>Totale</b>	<b>1730</b>	<b>+3</b>	<b>20.2</b>	<b>6</b>	<b>&lt;0.1</b>
<b>Test PCR</b>					
<b>Totale</b>	<b>1 054 652</b>	<b>+14 911</b>	<b>12 287.8</b>	<b>75 270</b>	<b>877</b>
Tasso dei test positivi**	4.9%			3.0%	

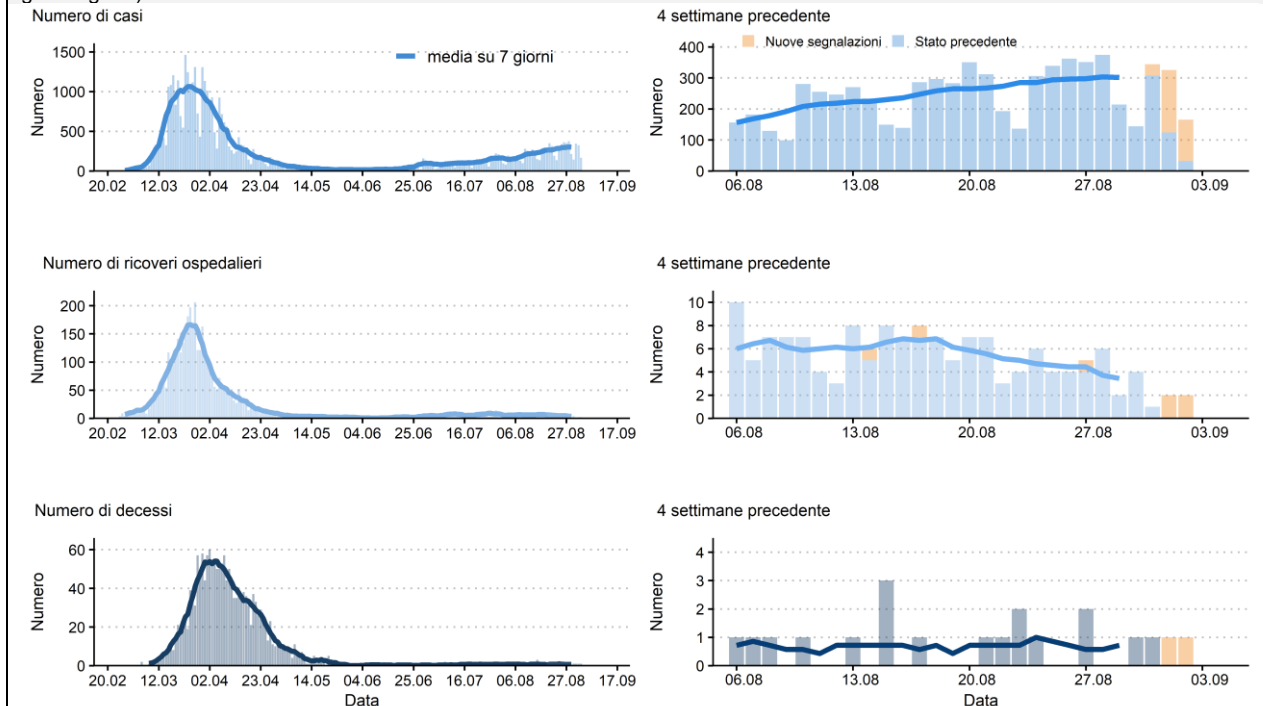
\* Senza oggi

\*\* Diversi test positivi o negativi possono essere fatti per la stessa persona

Contact Tracing*	Numero di persone in isolamento	di cui contatti in quarantena	Numero aggiuntivo di persone in quarantena entrate da paesi a rischio
<b>Totale</b>	<b>1764</b>	<b>5001</b>	<b>10 622</b>

\* Aggiornata almeno il mercoledì e il venerdì, dati disponibili per 25 Cantoni e per il Principato del Liechtenstein

**Figura.** Evoluzione dei casi confermati in laboratorio, dei ricoveri ospedalieri e dei decessi dall'introduzione dell'obbligo di dichiarazione della COVID-19 in Svizzera e nel Principato del Liechtenstein. Linea: media mobile su 7 giorni (media del periodo da g - 3 a g + 3).



UFSP, stato dei dati al: 2020-09-03