

Malattia da coronavirus 2019 (COVID-19)

Rapporto giornaliero sulla situazione epidemiologica in Svizzera e nel Principato del Liechtenstein

Il presente rapporto si basa sulle informazioni fornite all'Ufficio federale della sanità pubblica (UFSP) da medici e laboratori nell'ambito dell'obbligo di dichiarazione. La rappresentazione dell'evoluzione temporale si basa sulla data del caso, che corrisponde in genere alla data di prelievo del primo campione. Per i ricoveri ospedalieri è determinante la data di ricovero in ospedale e per i decessi la data del decesso. Il numero di casi negli ultimi giorni è da considerarsi provvisorio, poiché alcune dichiarazioni pervengono con ritardo. Sono pubblicati solo i casi confermati in laboratorio. Il numero di casi odierno si basa sulle dichiarazioni che l'UFSP ha ricevuto fino a questa mattina presto. Pertanto le cifre pubblicate in questo rapporto possono essere differenti da quelle provenienti da altre fonti.

Stato al: 30.08.2020
Ore: 8:00

	Totale			Ultimi 7 giorni*	
	Numero	Differenza al giorno precedente	Per 100 000 abitanti	Numero	Per 100 000 abitanti
Casi confermati in laboratorio					
Principato del Liechtenstein	108	+1	281.4	7	18.2
Svizzera	41 906	+291	490.4	1948	22.8
Totale	42 014	+292	489.5	1955	22.8
Ricoveri ospedalieri					
Totale	4538	+5	52.9	22	0.3
Decessi					
Principato del Liechtenstein	1	+0	2.6	0	0.0
Svizzera	1724	+0	20.2	5	<0.1
Totale	1725	+0	20.1	5	<0.1
Test PCR					
Totale	1 010 948	+10 064	11 778.6	70 741	824.2
Tasso dei test positivi**	4.9%			3.2%	

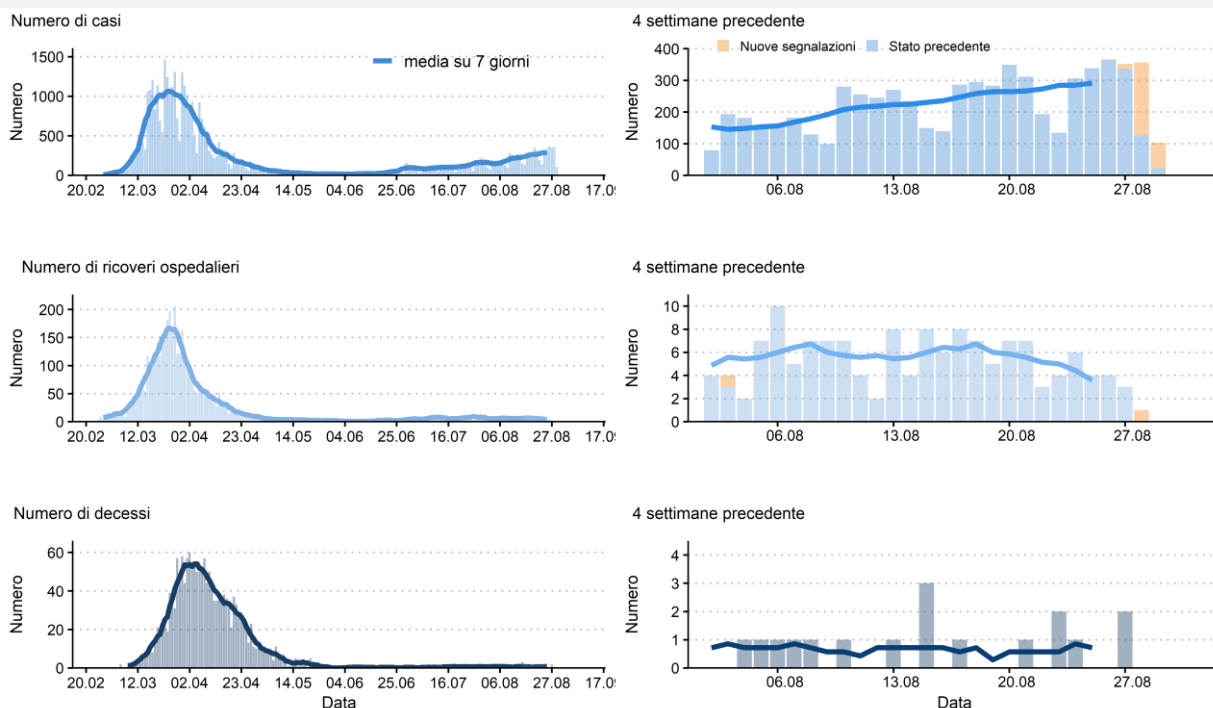
* Senza oggi

** Diversi test positivi o negativi possono essere fatti per la stessa persona

Contact Tracing*	Numero di persone in isolamento	di cui contatti in quarantena	Numero aggiuntivo di persone in quarantena entrate da paesi a rischio
Totale	1802	5415	12 191

* Aggiornata almeno il mercoledì e il venerdì, dati disponibili per 23 Cantoni e per il Principato del Liechtenstein

Figura. Evoluzione dei casi confermati in laboratorio, dei ricoveri ospedalieri e dei decessi dall'introduzione dell'obbligo di dichiarazione della COVID-19 in Svizzera e nel Principato del Liechtenstein. Linea: media mobile su 7 giorni (media del periodo da g - 3 a g + 3).



UFSP, stato dei dati al: 2020-08-30