

Malattia da coronavirus 2019 (COVID-19)

Rapporto giornaliero sulla situazione epidemiologica in Svizzera e nel Principato del Liechtenstein

Il presente rapporto si basa sulle informazioni fornite all'Ufficio federale della sanità pubblica (UFSP) da medici e laboratori nell'ambito dell'obbligo di dichiarazione. La rappresentazione dell'evoluzione temporale si basa sulla data del caso, che corrisponde in genere alla data di prelievo del primo campione. Per i ricoveri ospedalieri è determinante la data di ricovero in ospedale e per i decessi la data del decesso. Il numero di casi negli ultimi giorni è da considerarsi provvisorio, poiché alcune dichiarazioni pervengono con ritardo. Sono pubblicati solo i casi confermati in laboratorio. Il numero di casi odierno si basa sulle dichiarazioni che l'UFSP ha ricevuto fino a questa mattina presto. Pertanto le cifre pubblicate in questo rapporto possono essere differenti da quelle provenienti da altre fonti.

Stato al: 08.08.2020
Ore: 8:00

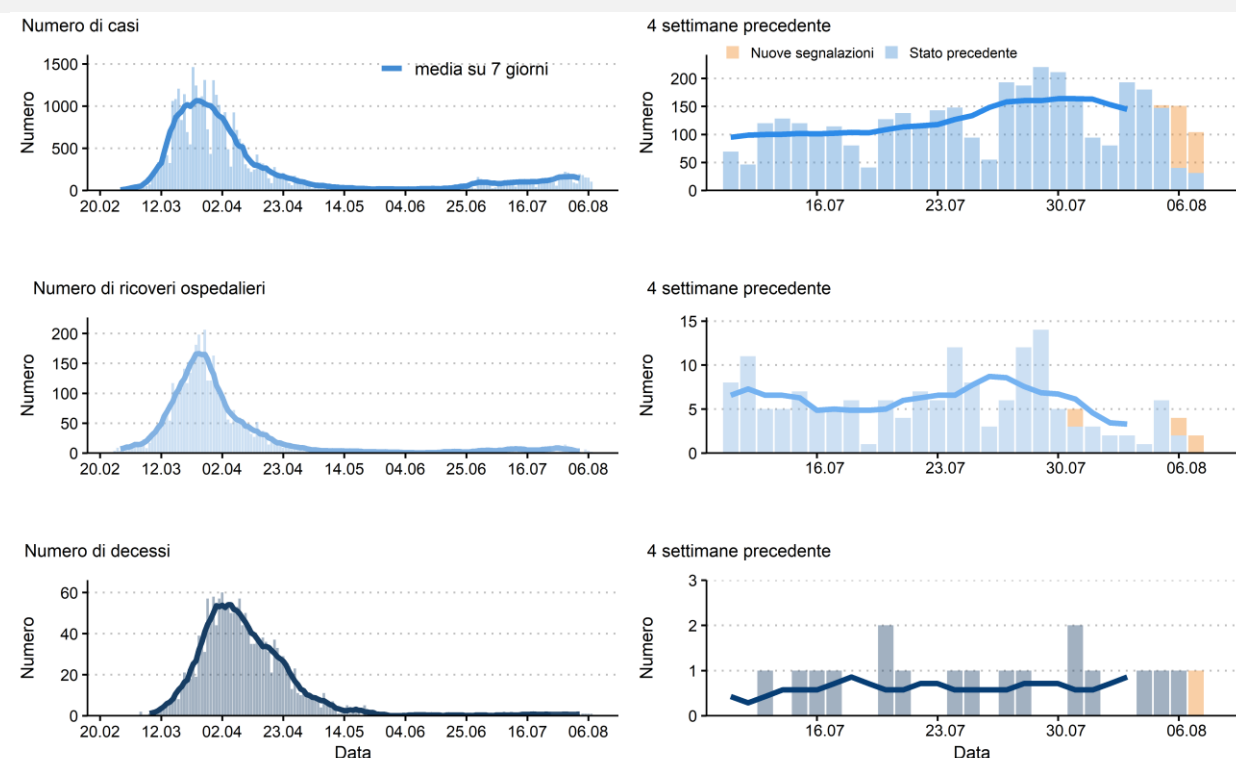
	Totale			Ultimi 7 giorni*	
	Numero	Differenza al giorno precedente	Per 100 000 abitanti	Numero	Per 100 000 abitanti
Casi confermati in laboratorio					
Principato del Liechtenstein	89	+0	231.9	0	0.0
Svizzera	36 362	+182	425.6	954	11.2
Totale	36 451	+182	424.7	954	11.1
Ricoveri ospedalieri					
Totale	4374	+7	51.0	20	0.2
Decessi					
Principato del Liechtenstein	1	+0	2.6	0	0.0
Svizzera	1711	+0	20.0	5	<0.1
Totale	1712	+0	19.9	5	<0.1
Test PCR					
Totale	835 724	+6566	9737.1	36 288	422.8
Tasso dei test positivi**	5.2%			3.2%	

* Senza oggi ** Diversi test positivi o negativi possono essere fatti per la stessa persona

Contact Tracing*	Numero di persone in isolamento	di cui contatti in quarantena	Numero aggiuntivo di persone in quarantena dopo il ritorno da un paese a rischio
Totale	1301	4071	13 856

* Aggiornata almeno il mercoledì e il venerdì, dati disponibili per 25 Cantoni e per il Principato del Liechtenstein

Figura. Evoluzione dei casi confermati in laboratorio, dei ricoveri ospedalieri e dei decessi dall'introduzione dell'obbligo di dichiarazione della COVID-19 in Svizzera e nel Principato del Liechtenstein. Linea: media mobile su 7 giorni (media del periodo da g - 3 a g + 3).



UFSP, stato dei dati al: 2020-08-08